

Parcelle	Commune parcelle	Adresse parcelle	Surface parcelle (m2)	Surface PPI	Nombre propriétaires	Nom du (des) propriétaire (s)	Observations
C 298	St Jean Poutge	Hagidet			1	Siaep de VIC-FEZENSAC	Parcelles mises à disposition du syndicat mixte TRIGONE dans le cadre du transfert de la compétence production du SIAEP de VIC-FEZENSAC à TRIGONE
C 300	St Jean Poutge	Hagidet			1	Siaep de VIC-FEZENSAC	
C 302	St Jean Poutge	Hagidet			1	Siaep de VIC-FEZENSAC	
C 118	St Jean Poutge	Hagidet	4379		2	M MARINONI Henri Daniel M MARINONI Jean-Claude Mario	Parcelles faisant l'objet d'une promesse de vente à TRIGONE dont la passation de l'acte définitif de vente est conditionnée à la signature de l'arrêté de Déclaration d'Utilité Publique
C 127	St Jean Poutge	Hagidet	6240		2	M MARINONI Henri Daniel M MARINONI Jean-Claude Mario	
C 119	St Jean Poutge	Hagidet	4668		1	M SESE CHRISTOPHE CLAUDE JOSEPH	
C 120	St Jean Poutge	Hagidet	4707		1	M SESE CHRISTOPHE CLAUDE JOSEPH	
C 121	St Jean Poutge	Hagidet	2525		1	M SESE CHRISTOPHE CLAUDE JOSEPH	
C 123	St Jean Poutge	Hagidet	2430		1	M SESE CHRISTOPHE CLAUDE JOSEPH	
C 124	St Jean Poutge	Hagidet	4680		1	M SESE CHRISTOPHE CLAUDE JOSEPH	
C 125	St Jean Poutge	Hagidet	4488		1	M SESE CHRISTOPHE CLAUDE JOSEPH	
C 126	St Jean Poutge	Hagidet	4106		1	M SESE CHRISTOPHE CLAUDE JOSEPH	
C 128	St Jean Poutge	Hagidet	2162		1	M SESE CHRISTOPHE CLAUDE JOSEPH	
C129	St Jean Poutge	Hagidet	472		1	M SESE CHRISTOPHE CLAUDE JOSEPH	
C130	St Jean Poutge	Hagidet	360		1	M SESE CHRISTOPHE CLAUDE JOSEPH	
C131	St Jean Poutge	Hagidet	506		1	M SESE CHRISTOPHE CLAUDE JOSEPH	
C 132	St Jean Poutge	Hagidet	2340	1	M SESE CHRISTOPHE CLAUDE JOSEPH		

Vu pour être annexé à mon arrêté de ce jour,
AUCH, le

27 DEC. 2016



Pour le Préfet et par délégation,
Le Secrétaire Général

Guy FITZER

ANNEXE 1 -
Etat parcellaire PPI et PPR

PROJET PLEHAUT
Périmètre de Protection Rapproché (PPR) du point de prélèvement de la Baïse

Liste des parcelles concernées

Mise à jour le : 29/10/2015

<u>Parcelle</u>	<u>Commune parcelle</u>	<u>Adresse parcelle</u>	<u>Surface parcelle (m²)</u>	<u>Surface PPR (m²)</u>	<u>nb prop.</u>	<u>Nom du propriétaire</u>	<u>Adresse du prop.</u>	<u>CP du prop.</u>	<u>Commune du prop.</u>
32162 BV 108	Jegun	LA RIVIERE	437	147	1	MME FITTE CARINE	HERREBOUC A ARROUCAS	32190	SAINT-JEAN- POUTGE
32162 BV 109	Jegun	LA RIVIERE	10975	3121	1	MME FITTE CARINE	HERREBOUC A ARROUCAS	32190	SAINT-JEAN- POUTGE
32162 BV 110	Jegun	LA RIVIERE	4295	3821	6	M LESPINE ALAIN BENJAMIN MARIE LUCIEN M LESPINE FRANCIS GERMAIN DENIS LOUIS M LESPINE ROBERT MARC LAURENT MME MILANESE NEE LESPINE DENISE YVONNE RENEE ODETTE MME MILANESE NEE LESPINE JOSETTE MARIE FRANCE ELIANE MME TUJAGUE NEE LESPINE MARIE-CLAUDE LOUISETTE CHRISTIANE	SARREPLAN PICON MONPLAISIR EST A PLEHAUT LABOURDETTE PICON	32360 32360 32400 32190 32300 32360	JEGUN JEGUN MAULICHERES SAINT-JEAN- POUTGE L'ISLE-DE-NOE JEGUN
32162 BV 113	Jegun	LA RIVIERE	1325	920	1	M MARSEILHAN MAURICE JULIEN MICHEL	LA PAGUERE	32360	JEGUN
32162 BV 114	Jegun	LA RIVIERE	2730	1592	2	MME MERO MARIE MAURICETTE MME MORANT STEPHANIE MARIE	110 CHE DES COLLINES 11 TCHE DU FONT DE GALLOU	06110 06110	LE CANNET LE CANNET
32162 BV 118	Jegun	LA RIVIERE	2455	800	2	MME MERO MARIE MAURICETTE MME MORANT STEPHANIE MARIE	110 CHE DES COLLINES 11 TCHE DU FONT DE GALLOU	06110 06110	LE CANNET LE CANNET
32382 A 1	Saint Jean Poutge	A ARROUCAS	13940	7244	1	MME FITTE CARINE	HERREBOUC A ARROUCAS	32190	SAINT-JEAN- POUTGE
32382 A 10	Saint Jean Poutge	A ARROUCAS	629	345	2	M FITTE HENRY ROBERT MME FITTE NEE PEYTAVI FRANCOISE	RUE SUFFREN REYMOND RUE SUFFREN REYMOND	98000 98000	MONACO MONACO

<u>Parcelle</u>	<u>Commune parcelle</u>	<u>Adresse parcelle</u>	<u>Surface parcelle (m²)</u>	<u>Surface PPR (m2)</u>	<u>nb prop.</u>	<u>Nom du propriétaire</u>	<u>Adresse du prop.</u>	<u>CP du prop.</u>	<u>Commune du prop.</u>
32382 A 20	Saint Jean Poutge	A ARROUCAS	1120	842	1	M CARON LUCIEN (décédé sans héritier déclaré)		32500	FLEURANCE
32382 A 21	Saint Jean Poutge	A ARROUCAS	3290	1780	1	MME FITTE CARINE	HERREBOUC A ARROUCAS	32190	SAINT-JEAN-POUTGE
32382 A 26	Saint Jean Poutge	A HERREBOUC	2680	186	1	MME FITTE CARINE	HERREBOUC A ARROUCAS	32190	SAINT-JEAN-POUTGE
32382 A 27	Saint Jean Poutge	A HERREBOUC	4860	1231	1	MME FITTE CARINE	HERREBOUC A ARROUCAS	32190	SAINT-JEAN-POUTGE
32382 A 35	Saint Jean Poutge	A HERREBOUC	558	80	1	MME BECHOT PAULE ROBERTE RAYMONDE	A HERREBOUC	32190	SAINT-JEAN-POUTGE
32382 A 440	Saint Jean Poutge	A BILAN	968	464	1	M DUCOQ JEAN-PIERRE FRANCOIS	LE CERIS	32190	CAILLAVET
32382 A 442	Saint Jean Poutge	A BILAN	8440	5670	1	MME THEULE NEE LACOUSTASSE MARIE LOUISE	A BILAN	32190	SAINT-JEAN-POUTGE
32382 A 446	Saint Jean Poutge	A BILAN	2290	1976	1	MME THEULE NEE LACOUSTASSE MARIE LOUISE	A BILAN	32190	SAINT-JEAN-POUTGE
32382 A 447	Saint Jean Poutge	A BILAN	3700	3700	6	M LABERNEDE ALAIN ROBERT JEAN	A LAHURE	32350	ORDAN-LARROQUE
						M LABERNEDE CHRISTOPHE	18 RTE DE MARAMBAT	32190	VIC-FEZENSAC
						M LABERNEDE JEAN-CLAUDE	A HERREBOUC	32190	SAINT-JEAN-POUTGE
						MME MONFERRAN NEE LABERNEDE ROSE-MARIE	LE COQ	32810	LAHITTE
						MME PUJOS NEE LABERNEDE NICOLE ODETTE MONIQUE	AU VILLAGE	32190	MOUREDE
						MME SOUQUERE NEE LABERNEDE IRENE FRANCOISE DENISE	A BUSCAILLET	32190	VIC-FEZENSAC
32382 A 450	Saint Jean Poutge	A LA MOLERE	4700	1448	1	M DUCOQ JEAN-PIERRE FRANCOIS	LE CERIS	32190	CAILLAVET
32382 A 7	Saint Jean Poutge	A ARROUCAS	456	456	2	M FITTE HENRY ROBERT	RUE SUFFREN REYMOND	98000	MONACO
						MME FITTE NEE PEYTAVI FRANCOISE	RUE SUFFREN REYMOND	98000	MONACO
32382 A 796	Saint Jean Poutge	A ARROUCAS	2460	610	2	M FITTE HENRY ROBERT	RUE SUFFREN REYMOND	98000	MONACO
						MME FITTE NEE PEYTAVI FRANCOISE	RUE SUFFREN REYMOND	98000	MONACO

Parcelle	Commune parcelle	Adresse parcelle	Surface parcelle (m ²)	Surface PPR (m ²)	nb prop.	Nom du propriétaire	Adresse du prop.	CP du prop.	Commune du prop.
32382 A 797	Saint Jean Poutge	A ARROUCAS	14584	888	2	M FITTE HENRY ROBERT	RUE SUFFREN REYMOND	98000	MONACO
						MME FITTE NEE PEYTAVI FRANCOISE	RUE SUFFREN REYMOND	98000	MONACO
32382 A 8	Saint Jean Poutge	A ARROUCAS	1310	1239	2	M FITTE HENRY ROBERT	RUE SUFFREN REYMOND	98000	MONACO
						MME FITTE NEE PEYTAVI FRANCOISE	RUE SUFFREN REYMOND	98000	MONACO
32382 A 830	Saint Jean Poutge	A HERREBOUC	1680	1680	1	COMMUNE DE VIC FEZENSAC	MAIRIE	32190	VIC-FEZENSAC
32382 A 867	Saint Jean Poutge	A ARROUCAS	41	37	1	COMMUNE DE SAINT JEAN POUTGE	MAIRIE	32190	SAINT-JEAN-POUTGE
32382 A 869	Saint Jean Poutge	A ARROUCAS	220	220	1	COMMUNE DE SAINT JEAN POUTGE	MAIRIE	32190	SAINT-JEAN-POUTGE
32382 A 886	Saint Jean Poutge	A ARROUCAS	35946	7993	1	MME FITTE CARINE	HERREBOUC A ARROUCAS	32190	SAINT-JEAN-POUTGE
32382 A 888	Saint Jean Poutge	A ARROUCAS	23480	1392	1	MME FITTE CARINE	HERREBOUC A ARROUCAS	32190	SAINT-JEAN-POUTGE
32382 A 939	Saint Jean Poutge	A HERREBOUC	4360	495	1	MME BECHOT PAULE ROBERTE RAYMONDE	A HERREBOUC	32190	SAINT-JEAN-POUTGE
32382 B 63	Saint Jean Poutge	AU MOURA	15640	2209	1	M SERIS FERNAND GEORGES GASTON	AU PEYRE	32190	SAINT-JEAN-POUTGE
32382 B 64	Saint Jean Poutge	AU MOURA	7490	911	1	M SERIS FERNAND GEORGES GASTON	AU PEYRE	32190	SAINT-JEAN-POUTGE
32382 B 65	Saint Jean Poutge	AU MOURA	7780	961	1	M SERIS FERNAND GEORGES GASTON	AU PEYRE	32190	SAINT-JEAN-POUTGE
32382 B 67	Saint Jean Poutge	AU MOURA	7309	1837	1	M SERIS FERNAND GEORGES GASTON	AU PEYRE	32190	SAINT-JEAN-POUTGE
32382 B 68	Saint Jean Poutge	AU MOURA	11316	703	2	M DEBONS JEAN MAXIME LOUIS	PLAINE DU MOURA	32190	SAINT-JEAN-POUTGE
						M DEBONS PAUL JACQUES RENE	18 HAM A LA FRANCAISE	31150	FENOUILLET
32382 B 69	Saint Jean Poutge	AU MOURA	1510	1444	2	M DEBONS JEAN MAXIME LOUIS	PLAINE DU MOURA	32190	SAINT-JEAN-POUTGE
						M DEBONS PAUL JACQUES RENE	18 HAM A LA FRANCAISE	31150	FENOUILLET
32382 B 71	Saint Jean Poutge	AU MOURA	238	238	2	M DEBONS JEAN MAXIME LOUIS	PLAINE DU MOURA	32190	SAINT-JEAN-POUTGE

<u>Parcelle</u>	<u>Commune parcelle</u>	<u>Adresse parcelle</u>	<u>Surface parcelle (m²)</u>	<u>Surface PPR (m2)</u>	<u>nb prop.</u>	<u>Nom du propriétaire</u>	<u>Adresse du prop.</u>	<u>CP du prop.</u>	<u>Commune du prop.</u>
						M DEBONS PAUL JACQUES RENE	18 HAM A LA FRANCAISE	31150	FENOUILLET
32382 B 73	Saint Jean Poutge	AU MOURA	325	321	2	M DEBONS JEAN MAXIME LOUIS	PLAINE DU MOURA	32190	SAINT-JEAN-POUTGE
						M DEBONS PAUL JACQUES RENE	18 HAM A LA FRANCAISE	31150	FENOUILLET
32382 B 75	Saint Jean Poutge	AU MOURA	8337	340	2	M DEBONS JEAN MAXIME LOUIS	PLAINE DU MOURA	32190	SAINT-JEAN-POUTGE
						M DEBONS PAUL JACQUES RENE	18 HAM A LA FRANCAISE	31150	FENOUILLET
32382 C 103	Saint Jean Poutge	A HAGIDET	3020	2624	2	M MARINONI HENRI DANIEL	A PLEHAUT A LABAT	32190	SAINT-JEAN-POUTGE
						M MARINONI JEAN PIERRE	A PLEHAUT	32190	SAINT-JEAN-POUTGE
32382 C 106	Saint Jean Poutge	A HAGIDET	1780	130	2	M MARINONI HENRI DANIEL	A PLEHAUT A LABAT	32190	SAINT-JEAN-POUTGE
						M MARINONI JEAN PIERRE	A PLEHAUT	32190	SAINT-JEAN-POUTGE
32382 C 107	Saint Jean Poutge	A HAGIDET	9120	510	2	M MARINONI HENRI DANIEL	A PLEHAUT A LABAT	32190	SAINT-JEAN-POUTGE
						M MARINONI JEAN PIERRE	A PLEHAUT	32190	SAINT-JEAN-POUTGE
32382 C 108	Saint Jean Poutge	A HAGIDET	14489	1929	1	M MONTIEUX YVES PATRICK	A LABOURDERE	32190	VIC-FEZENSAC
32382 C 109	Saint Jean Poutge	A HAGIDET	2655	291	1	M MONTIEUX YVES PATRICK	A LABOURDERE	32190	VIC-FEZENSAC
32382 C 110	Saint Jean Poutge	A HAGIDET	6930	109	1	M MONTIEUX YVES PATRICK	A LABOURDERE	32190	VIC-FEZENSAC
32382 C 302	Saint Jean Poutge	A HAGIDET	1795	334	1	SYNDICAT INTERCOMMUNAL D'ADDUCTION D'EAU DE LA REGION DE VIC	18 AV DES PYRENEES	32190	VIC-FEZENSAC
32382 D 100	Saint Jean Poutge	A LAPLAGNE	9920	634	1	M MONTIEUX YVES PATRICK	A LABOURDERE	32190	VIC-FEZENSAC
32382 D 101	Saint Jean Poutge	A LAPLAGNE	4420	2110	1	M MONTIEUX YVES PATRICK	A LABOURDERE	32190	VIC-FEZENSAC
32382 D 103	Saint Jean Poutge	A LAPLAGNE	3010	528	1	M MONTIEUX YVES PATRICK	A LABOURDERE	32190	VIC-FEZENSAC
32382 D 104	Saint Jean Poutge	A LAPLAGNE	17680	4649	1	M MONTIEUX YVES PATRICK	A LABOURDERE	32190	VIC-FEZENSAC

<u>Parcelle</u>	<u>Commune parcelle</u>	<u>Adresse parcelle</u>	<u>Surface parcelle (m²)</u>	<u>Surface PPR (m2)</u>	<u>nb prop.</u>	<u>Nom du propriétaire</u>	<u>Adresse du prop.</u>	<u>CP du prop.</u>	<u>Commune du prop.</u>
32382 D 127	Saint Jean Poutge	A LAPLAGNE	6400	2470	1	M MONTIEUX YVES PATRICK	A LABOURDERE	32190	VIC-FEZENSAC
32382 D 128	Saint Jean Poutge	A LAPLAGNE	15120	4488	1	M MONTIEUX YVES PATRICK	A LABOURDERE	32190	VIC-FEZENSAC
32382 D 137	Saint Jean Poutge	AU PEYRE	34510	3010	4	M DASTE DANIEL SERGE M DASTE RAYMOND M DASTE ROBERT CLAUDE MARC MME SANVICENTE NEE DASTE MARIE ROSE DENISE	AU PEYRET A LA TINE 7 RUE DES ROSES CHEMIN D ENLEJEAU MAZAGRAN	32190 32550 32190 32360	SAINT-JEAN- POUTGE AUTERRIVE VIC-FEZENSAC JEGUN

Plan d'assemblage

Périmètre de protection immédiat

Périmètre de protection rapproché

Périmètres de protection
Prise d'eau PLEHAUT BAISE

ANNEXE 2

Prise d'eau de Pléhaut sur la Baïse

Planche 1/3

Forage de Pléhaut

Planche 2/3

Planche 3/3

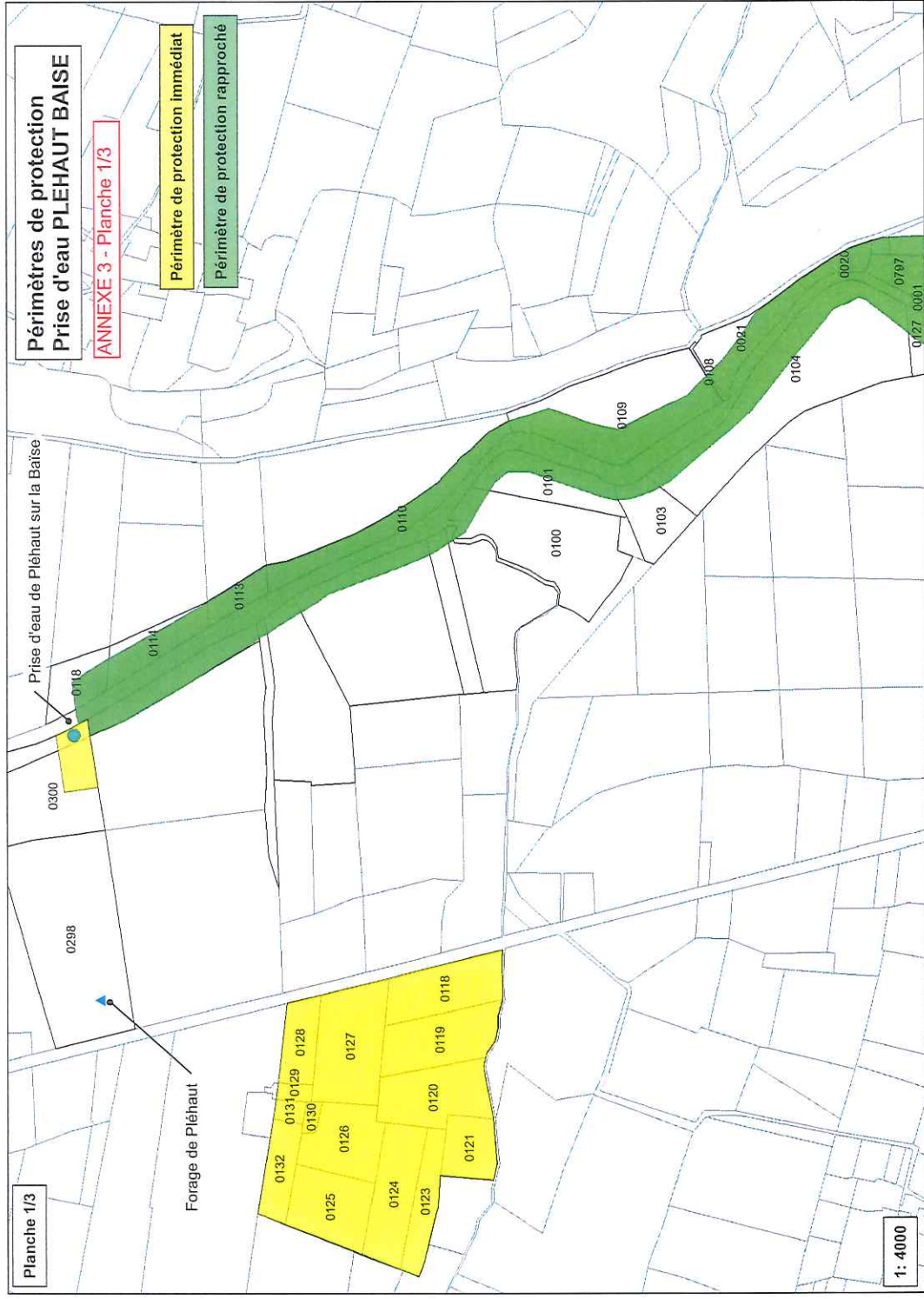
Vu pour être annexé à mon arrêté de ce jour,
AUCH, le

27 DEC. 2016

Pour le Préfet et par délégation,
Le Secrétaire Général



Guy FITZER



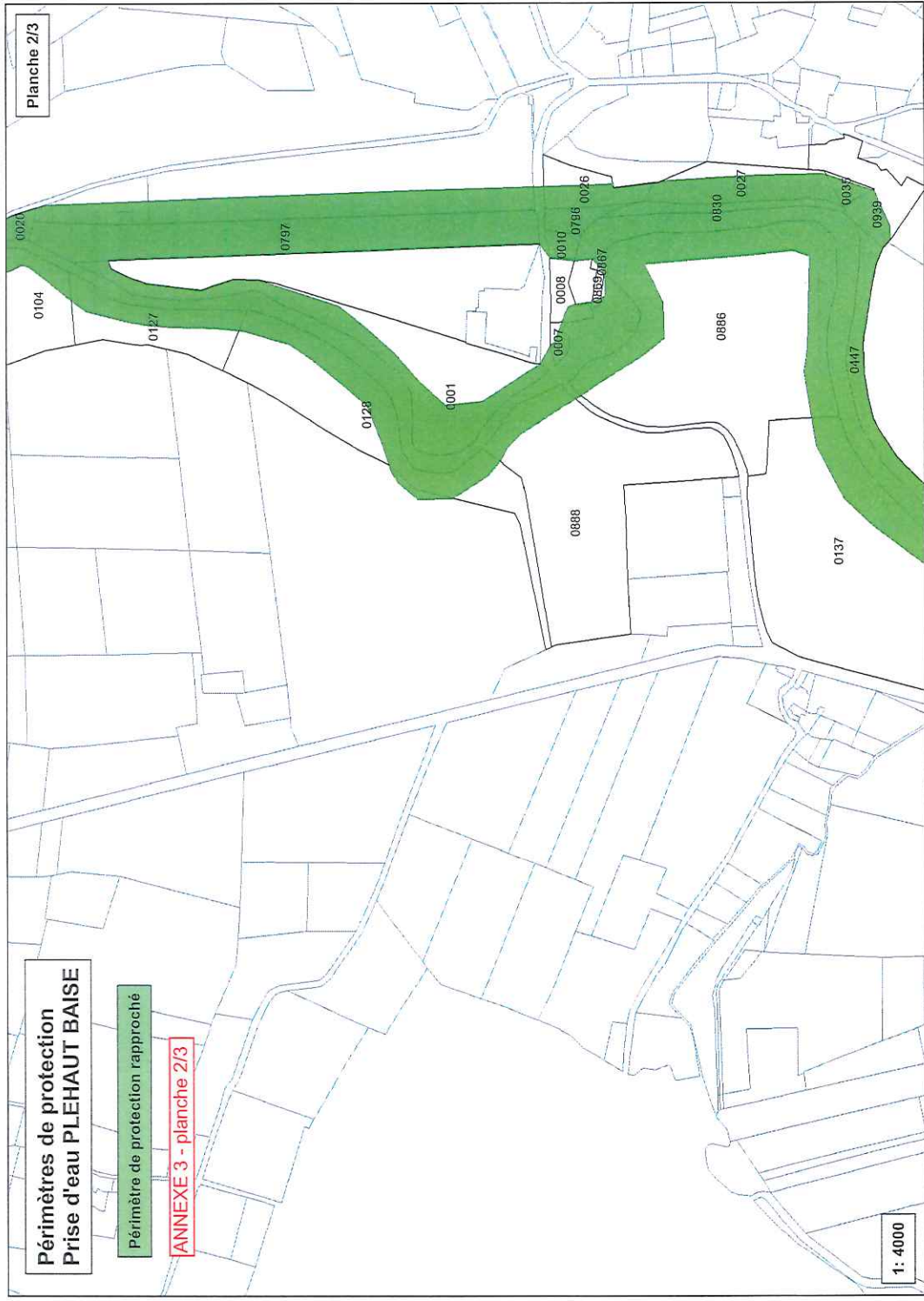
Vu pour être annexé à mon arrêté de ce jour,
 AUCHI, le



27 DEC. 2016

Pour le Préfet et par délégation,
 Le Secrétaire Général

Guy FITZER

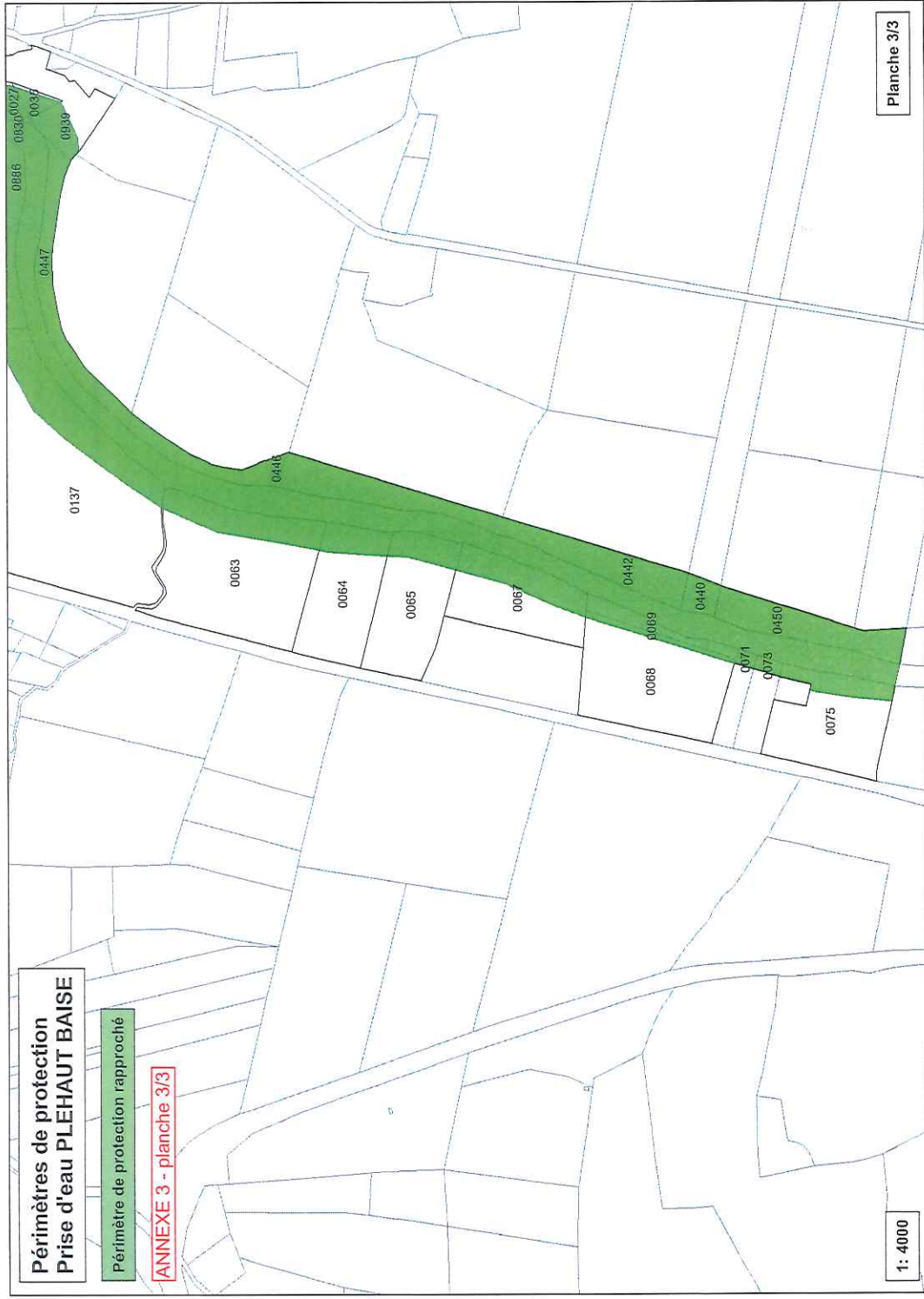


Vu pour être annexé à mon arrêté de ce jour,
AUCH, le **27 DEC. 2016**



Pour le Préfet et par délégation,
Le Secrétaire Général

Guy FITZER



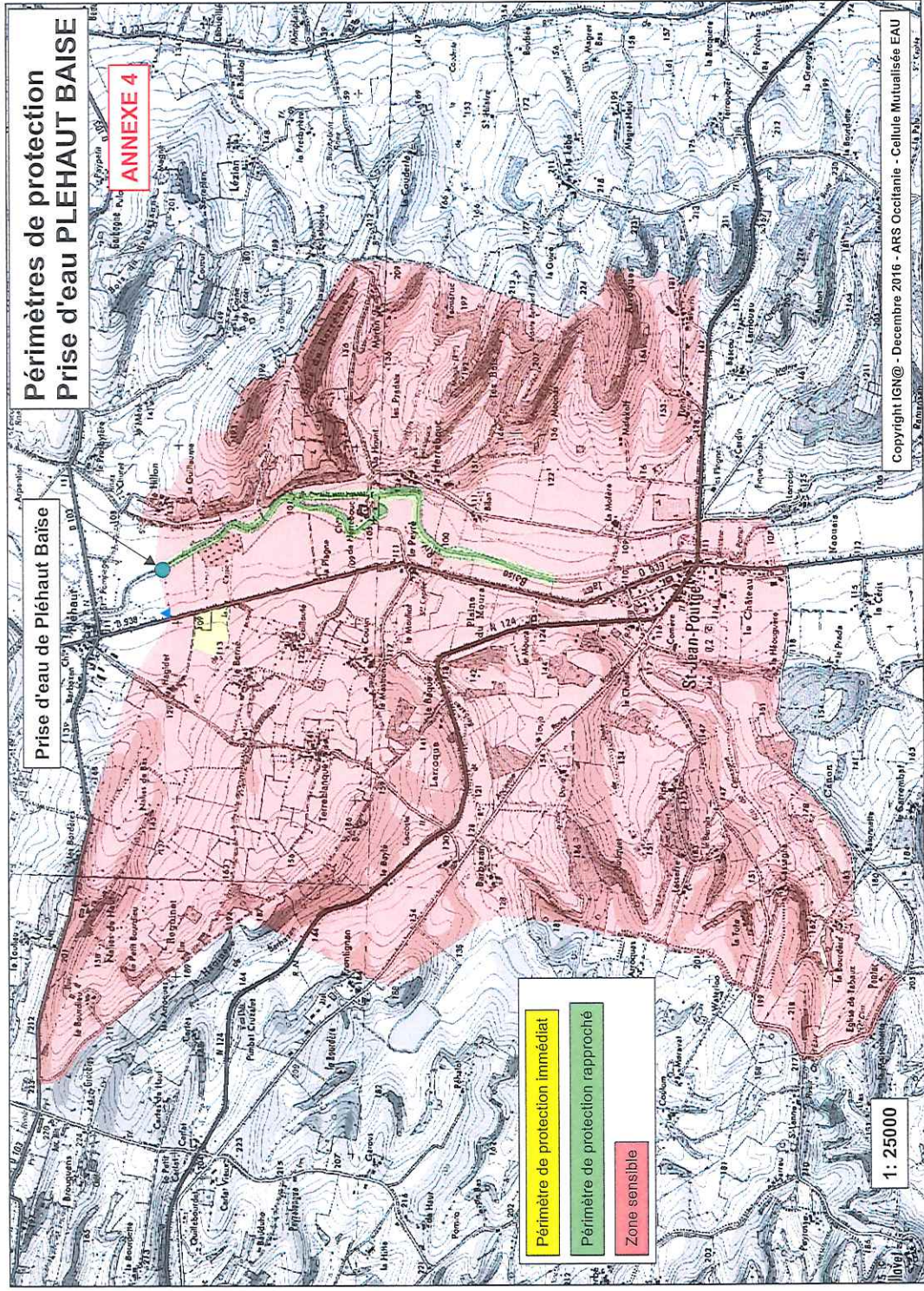
Vu pour être annexé à mon arrêté de ce jour.
AUCH, le

27 DEC. 2016



Pour le Préfet et par délégation,
Le Secrétaire Général

Guy FITZER



Vu pour être annexé à mon arrêté de ce jour,
AUCH, le



27 DEC. 2016

Pour le Préfet et par délégation,
Le Secrétaire Général

Guy FITZER